

Пускане на GSM USB модем

За работа на модема се изисква валидна SIM карта.

Слагате SIM картата в стандартен GSM апарат и махате PIN-код защитата.

Изтривате всички записи от картата с номера от 1 до 10.

Въвеждате на първо място в SIM-а GSM номера на устройството, което ще управлявате.

Изваждате SIM-картата от GSM апарата и я слагате в GSM модема.

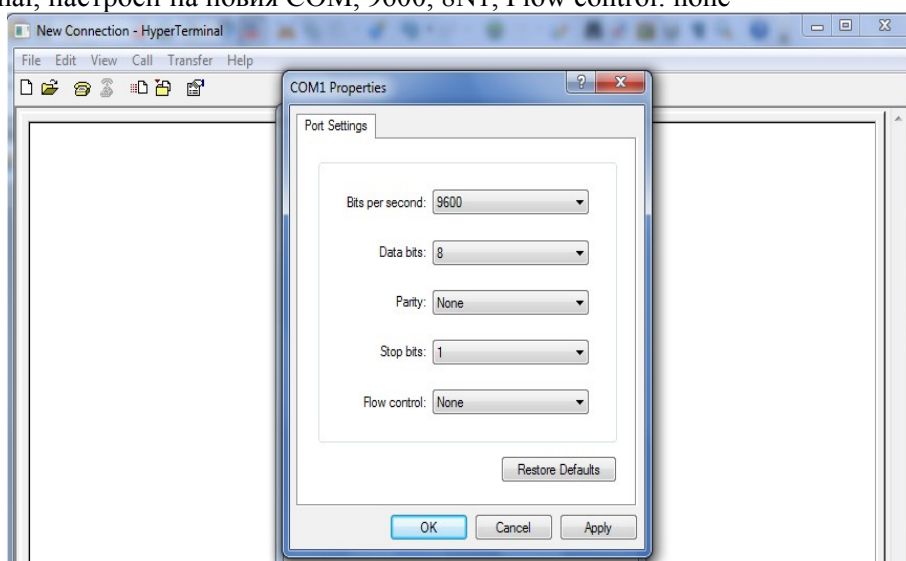
Свалете и разархивирайте папка Direct Drivers XP Vista CDM 2.04.16 WHQL Certified.zip от <http://svetlin.systems.bg>

Включвате модема в свободен USB вход и като излезе надписа за нов хардуер инсталирате драйвера за модема на компютъра от папката, която свалихте по-горе.

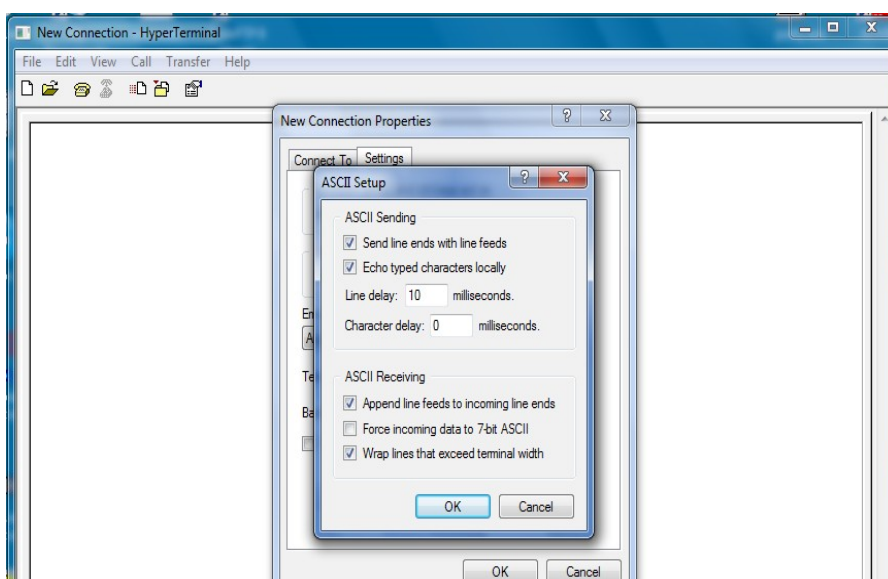
С тънко острие (или при свален капак на модема- направо) натискате и задържате START бутона на модема, докато премигне червеното светодиодаче на модема, показващо статуса му.

В Control Panel/ System/ Device manager/ Ports(COM&LPT) можете да видите добавен нов COM-порт.

С Hyper Terminal, настроен на новия COM, 9600, 8N1, Flow control: none



ASCII settings



може да обменяте мисли с модема. Всички са на латиница и завършват с <cr> (ENTER) накрая.

Ето някои полезни команди:

AT - проверка на връзката, модема отговаря AT OK

ATE0 - изключва ехото на командите

AT+CPBR=1 - прочита запис 1 от SIM-а.

AT+CPBW=1,"0888999666",129,"My connection" записва на позиция 1 в SIM телефон 0888999666 с име My connection.

AT+CPBW=1 изтрива запис 1.

Ако пускате система Small GSM control, трябва да изпълните същата процедура със SIM-а на приемния модул, но тук ще запишете телефонния номер на GSM модема на първо място.